



GMINA BRZESKO

TERENY INWESTYCYJNE



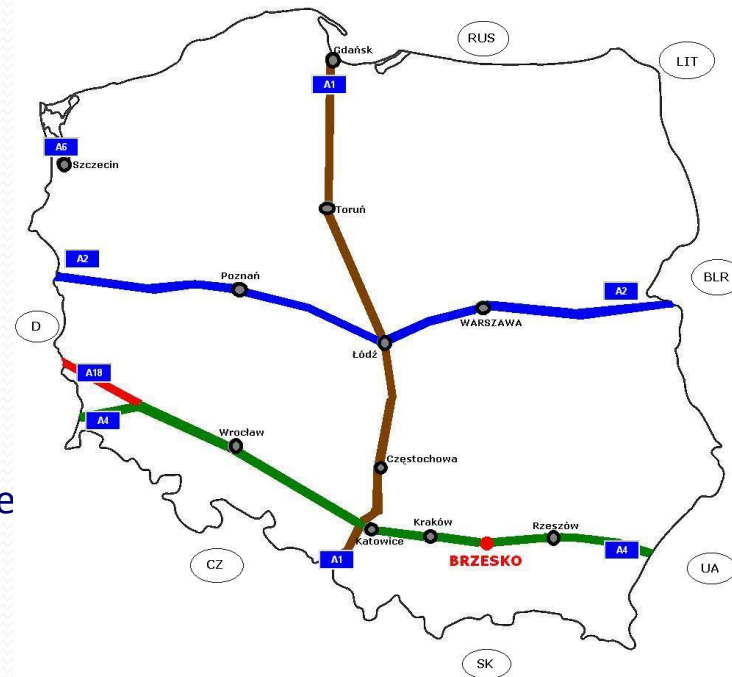
POWIERZCHNIA: 102 km² – gmina, 10 km² – miasto Brzesko

LUDNOŚĆ: 36 tys. – gmina, 18 tys. – miasto Brzesko

LICZBA PODMIOTÓW GOSP.: 2169

ODLEGŁOŚCI z BRZESKA: Port Lotniczy Kraków-Balice – 65 km, Kraków - 60 km, Warszawa – 295 km, przejście graniczne PL-UKR w Medyce - 230 km , przejście graniczne PL-GER w Zgorzelcu – 460 km, przejście graniczne PL-SVK w Chyżnem – 120 km.

EDUKACJA: 9 szkół podstawowych, 3 gimnazja, 3 szkoły ponadgimnazjalne, Malopolska Szkoła Wyższa, krakowskie centrum akademickie - 60 km, Śląskie centrum akademickie – 120 km,



W trakcie realizacji jest odcinek autostrady A4 Kraków – Brzesko ze zjazdem w Brzesku.



CARLSBERG POLSKA – BROWAR OKOCIM – czołowy browar w Polsce;



CANPACK S.A. – największy producent puszek napojowych w Europie Środkowo – Wschodniej;



MWM – projektant i wykonawca pojazdów komunalnych;



ZASADA TRANS SPEDITION – transport i spedycja na terenie Europy;



GRANIT – wykonawca reprezentacyjnych budynków w W. Brytanii, Niemczech, Rosji i Polsce;



CHEMIPLAST - producent systemów ociepleń budynków;



MULTIMEDIA POLSKA – systemy telekomunikacyjne.



POMIANOWSKI STOK
NOWA STREFA KOMERCYJNA
W BRZESKU





TEREN INWESTYCYJNY

POMIANOWSKI STOK

1411/176





Pomianowski Stok

nieruchomość 1411/176

o powierzchni

1,52 ha



← KRAKÓW

1411/176

NOWY ŚĄCŁ →



Własność i powierzchnia:

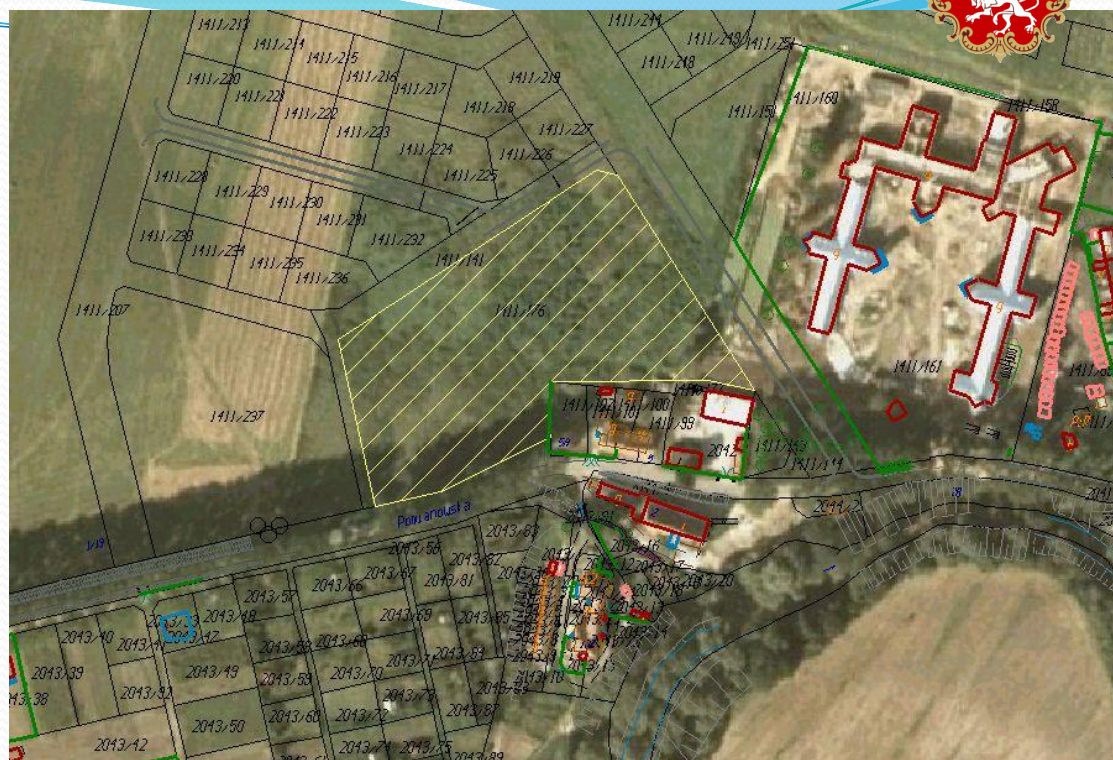
Nieruchomość gruntowa o powierzchni **1,5239 ha**, będąca do dnia 26.09.2089 w użytkowaniu wieczystym Gminy Brzesko

Wszystkie elementy infrastruktury znajdują się w zasięgu działki

Lokalizacja:

Nieruchomość położona jest w południowo – zachodniej części miasta Brzesko w odległości około 1000 m od jego centrum. Od strony południowej graniczy z ul. Pomianowską, która połączona jest z drogą krajową Brzesko – Nowy Sącz. Działka znajduje się również w odległości około 200 m od obwodnicy miasta Brzesko o kierunku Kraków – Rzeszów – N. Sącz.

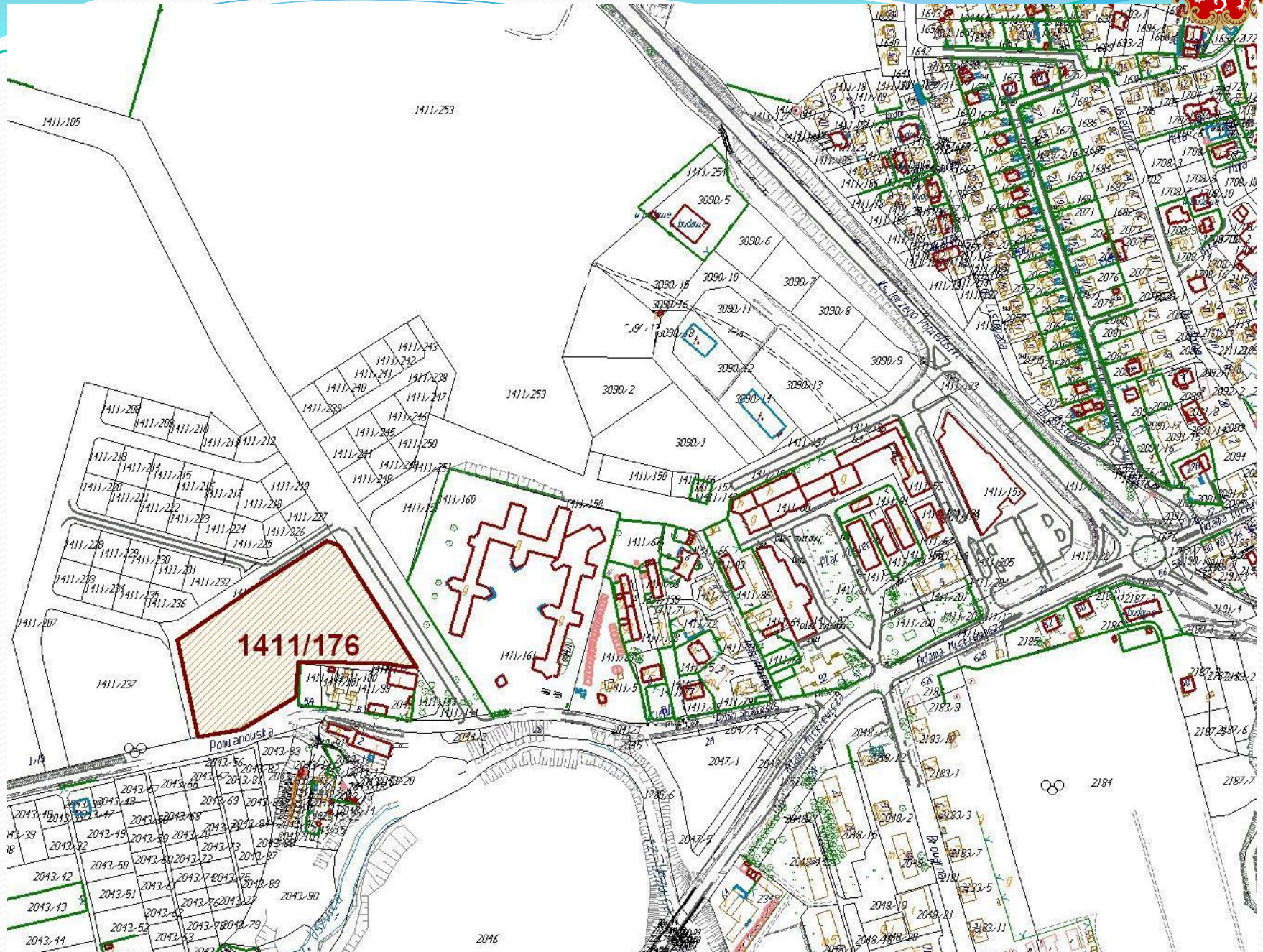
Wokół działki projektowane są drogi wewnętrzne, które stanowią własność Gminy Brzesko. W bezpośrednim sąsiedztwie działki od strony wschodniej znajduje się zakład produkcyjny.





PLAN ZAGOSPODAROWANIA PRZESTRZENNEGO

Zgodnie z miejscowym planem zagospodarowania przestrzennego osiedla Pomianowski Stok w Brzesku działka 1411/176 oznaczona symbolem B5UHR znajduje się w terenie usług z zakresu handlu, rzemiosła usługowego i produkcyjnego oraz zaplecza produkcyjnego. Jako funkcję towarzyszącą dopuszcza się mieszkalnictwo typu MN.





TEREN INWESTYCYJNY

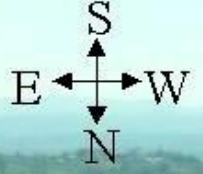
JADOWNIKI RĘDZINY



Carlsberg



BRZESKO - Jadowniki Rzędziny i sąsiednie tereny przemysłowe



CARLSBERG POLSKA S.A. →

droga krajowa A4

JADOWNIKI RĘDZINY

MPEC

ZETO S.A.

ul. Starowiejska

CANPACK S.A. →

ZASADA TRANS SPEDITION →

MWM →





Właściciel: CARLSBERG POLSKA

Powierzchnia: 34,58 ha

Opis terenu: niezabudowane działki położone przy wschodniej granicy Brzeska. Teren o przeznaczeniu przemysłowym. **PO URUCHOMIENIU INWESTYCJI MOŻLIWOŚĆ UTWORZENIA SPECJALNEJ STREFY EKONOMICZNEJ!**

Położenie: w strefie przemysłowej Brzeska; 0,3 km od drogi krajowej nr 4, 2 km od zjazdu do planowanej autostrady A4. W sąsiedztwie firm: Canpack, Zasada Trans Spedition, ZETO S.A. (branża IT), MWM i Miejskiego Przedsiębiorstwa Energetyki Ciepłej.

Infrastruktura techniczna: bocznicą kolejową, słupy wys. napięcia na działce; gazociąg, kanalizacja, wodociąg, linie telekomunikacyjne i internetowe w zasięgu działki.



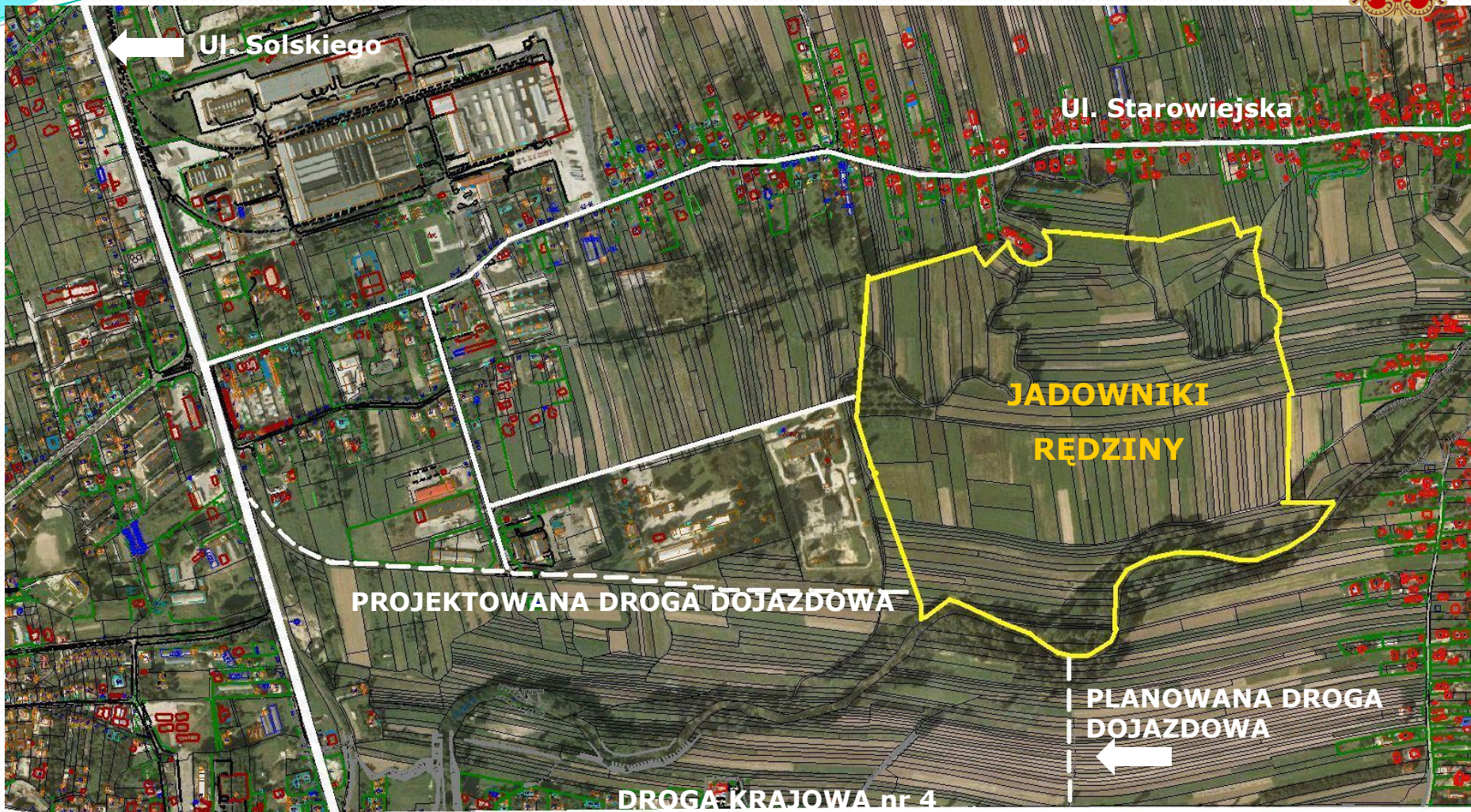
OGÓLNOPOLSKI KONKURS
POLSKIEJ AGENCJI INFORMACJI I INWESTYCJI ZAGRANICZNYCH S.A.
I MARSZAŁKA WOJEWÓDZTWA

„GRUNT NA MEDAL”

ZWYCIĘZCA:
BRZESKO-JADOWNIKI RĘDZINY /34,6 ha/

2005

PATRONAT HONOROWY: Minister Gospodarki i Pracy
PATRONAT MEDIALNY: Polska Agencja Prasowa S.A., PATRONAT PRASOWY: Puls Biznesu





TEREN INWESTYCYJNY

WOKOWICE



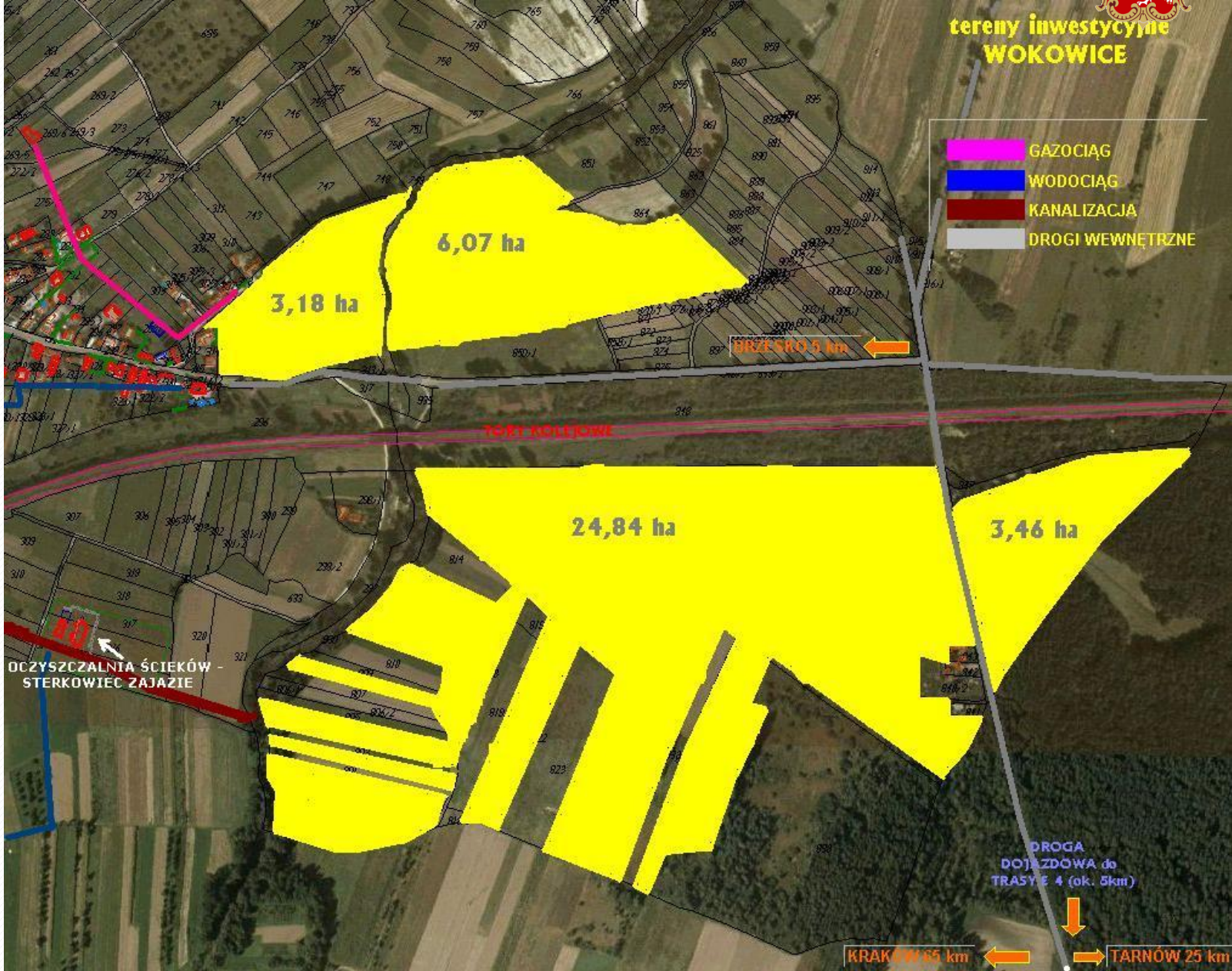
Właściciel: GMINA BRZESKO

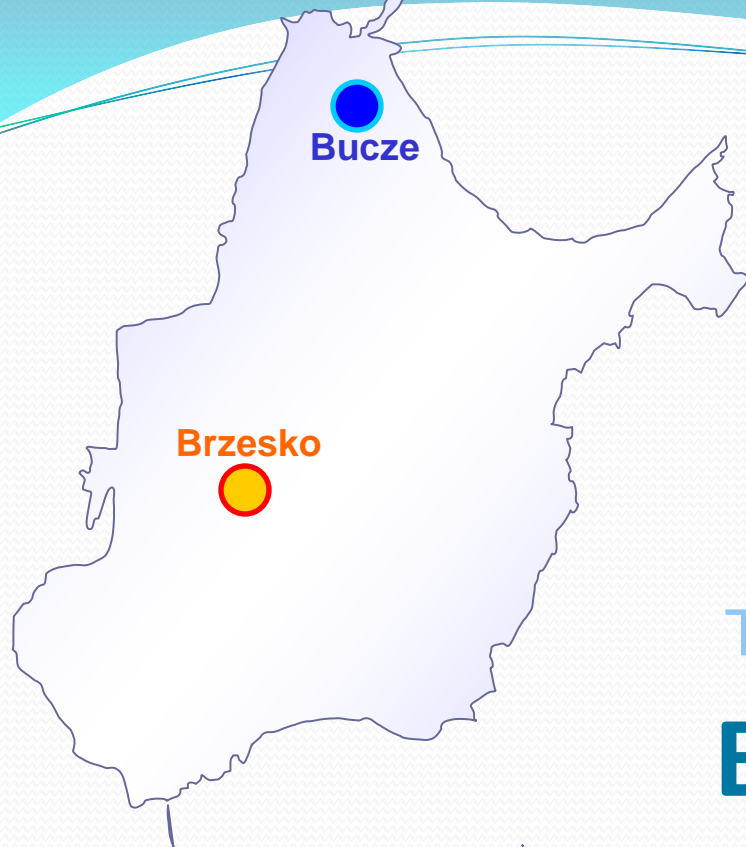
Powierzchnia całkowita: 37,55 ha

Opis terenu: niezabudowane działki o przeznaczeniu przemysłowym we wsi Wokowice. MOŻLIWOŚĆ UTWORZENIA SPECJALNEJ STREFY EKONOMICZNEJ PO URUCHOMIENIU INWESTYCJI.

Położenie: w rolniczej części Gminy Brzesko; 5 km od miasta Brzesko; 3 km od drogi krajowej nr 4, 6 km do drogi dojazdowej do planowanej autostrady A4; w pobliżu nowoczesnej oczyszczalni ścieków Sterkowiec Zajazie;

Infrastruktura techniczna: elektryczność, gazociąg, kanalizacja, wodociąg, linie telefoniczne w zasięgu terenu.





TEREN INWESTYCYJNY
BUCZE - BŁONIA





PRZEDMIOT OFERTY: Nieruchomość niezabudowana o pow. 42,58 ha

POŁOŻENIE: w miejscowości Bucze, 6 km na północ od Brzeska

NUMER DZIAŁKI: 1629 / 15

WŁAŚCICIEL: Gmina Brzesko

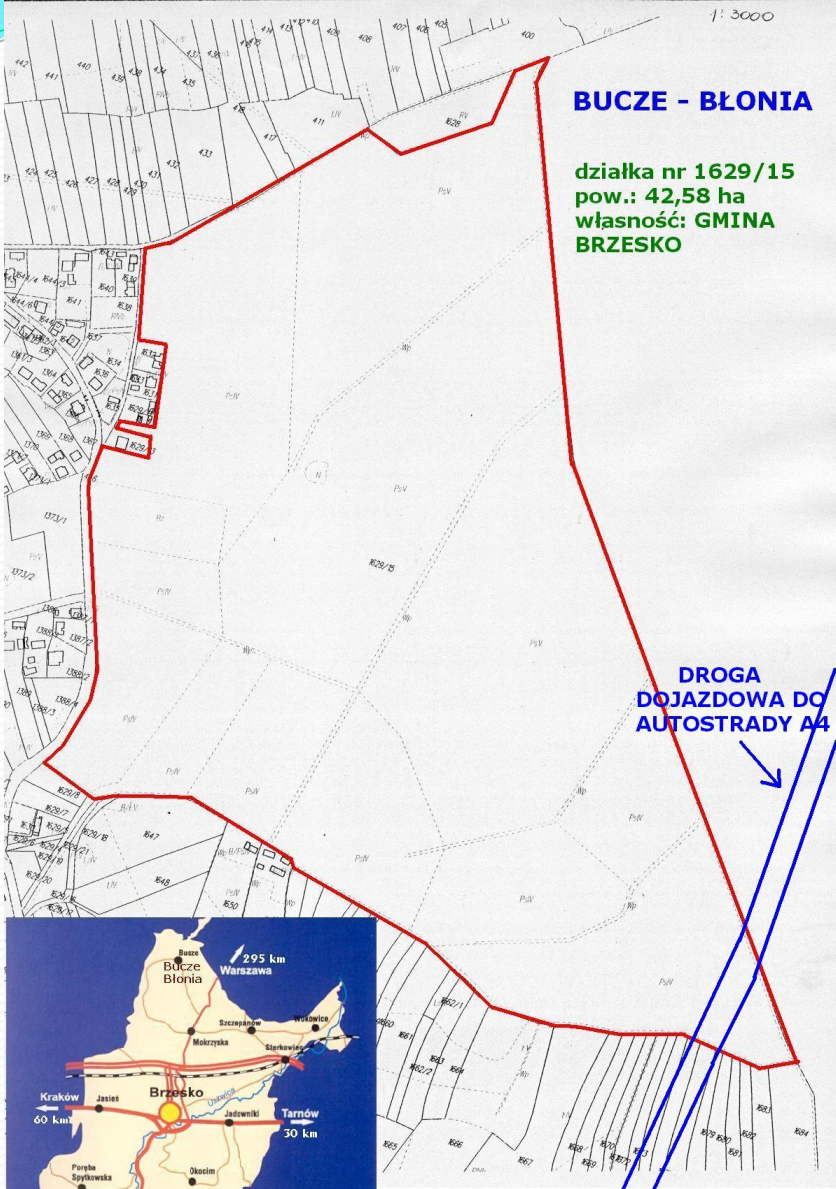
PRZEZNACZENIE W PLANIE PRZESTRZENNYM: brak

KLASYFIKACJA GRUNTÓW: większość gruntów klasy V, pozostała część gruntów klasy IV

OBECNE ZAGOSPODAROWANIE: teren tymczasowo dzierżawiony pod uprawę wierzby energetycznej

DOSTĘPNOŚĆ KOMUNIKACYJNA: dojazd z Brzeska drogą gminną. W przyszłości przez działkę przebiegać będzie droga dojazdowa do planowanej autostrady A4. Autostrada przebiegać będzie 1,5 km na południe od działki. Droga dojazdowa do autostrady będzie jednocześnie częścią ciągu komunikacyjnego na północ w kierunku Warszawy.

ODLEGŁOŚĆ OD BOCZNICY KOLEJOWEJ: około 4 km





INFRASTRUKTURA TECHNICZNA:

SIEĆ ENERGETYCZNA: podziemna sieć wysokiego napięcia na działce, dodatkowo 4 słupy elektryczne na terenie działki.

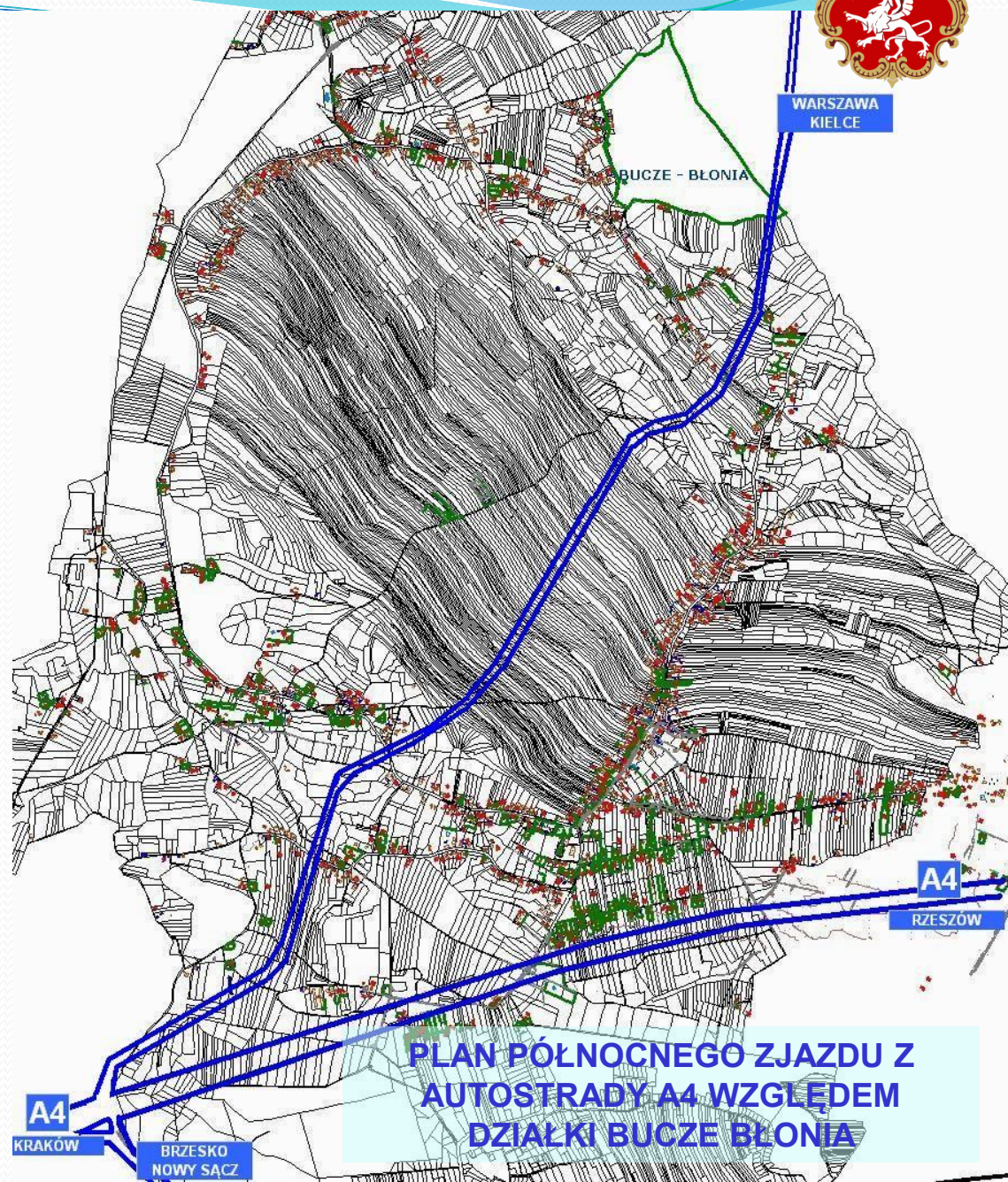
SIEĆ GAZOWA: gazociąg G32 w bezpośredniej bliskości działki

SIEĆ WODOCIĄGOWA: sieć o przekroju 110 przebiega przez działkę od strony południowo – zachodniej i zachodniej

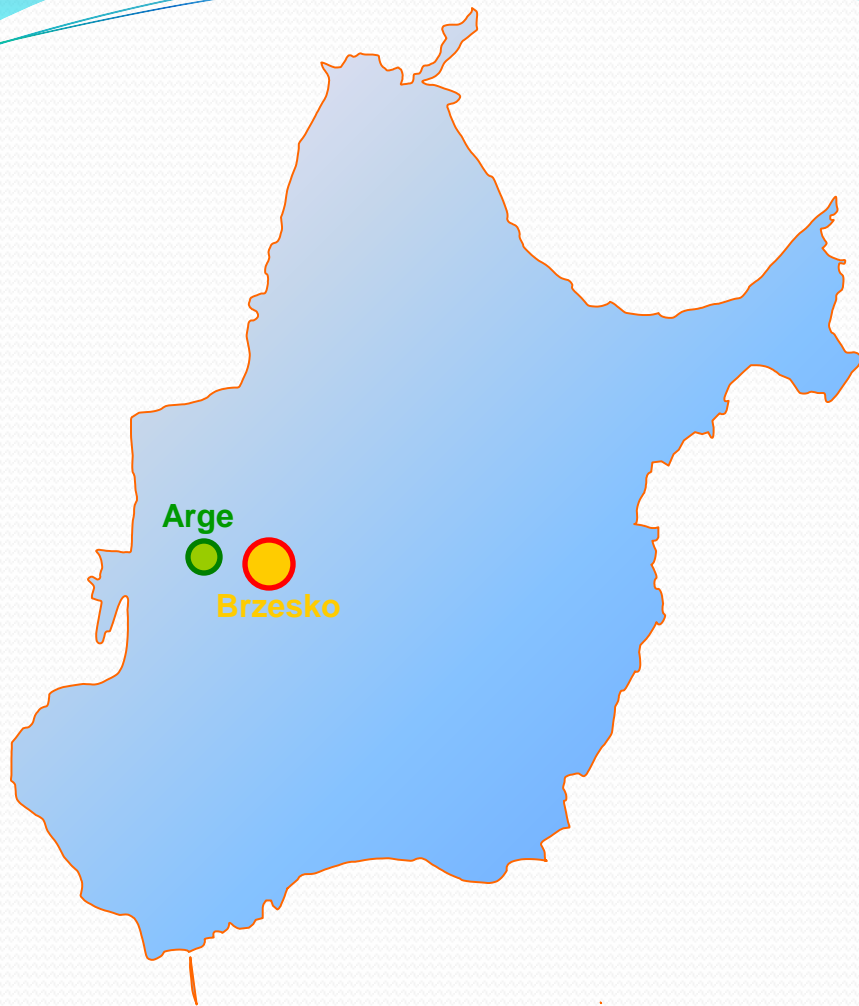
SIEĆ KANALIZACYJNA: brak

OCZYSZCZALNIA ŚCIEKÓW: brak

SIEĆ TELETECHNICZNA: słupy telefoniczne na działce, przy zachodniej granicy działki usytuowana jest wieża GSM.



**PLAN PÓŁNOCNEGO ZJAZDU Z
AUTOSTRADY A4 WZGLĘDEM
DZIAŁKI BUCZE BŁONIA**



TEREN INWESTYCYJNY DZIAŁKA ARGE



Właściciel: firma ARGE

Powierzchnia: 5,22 ha

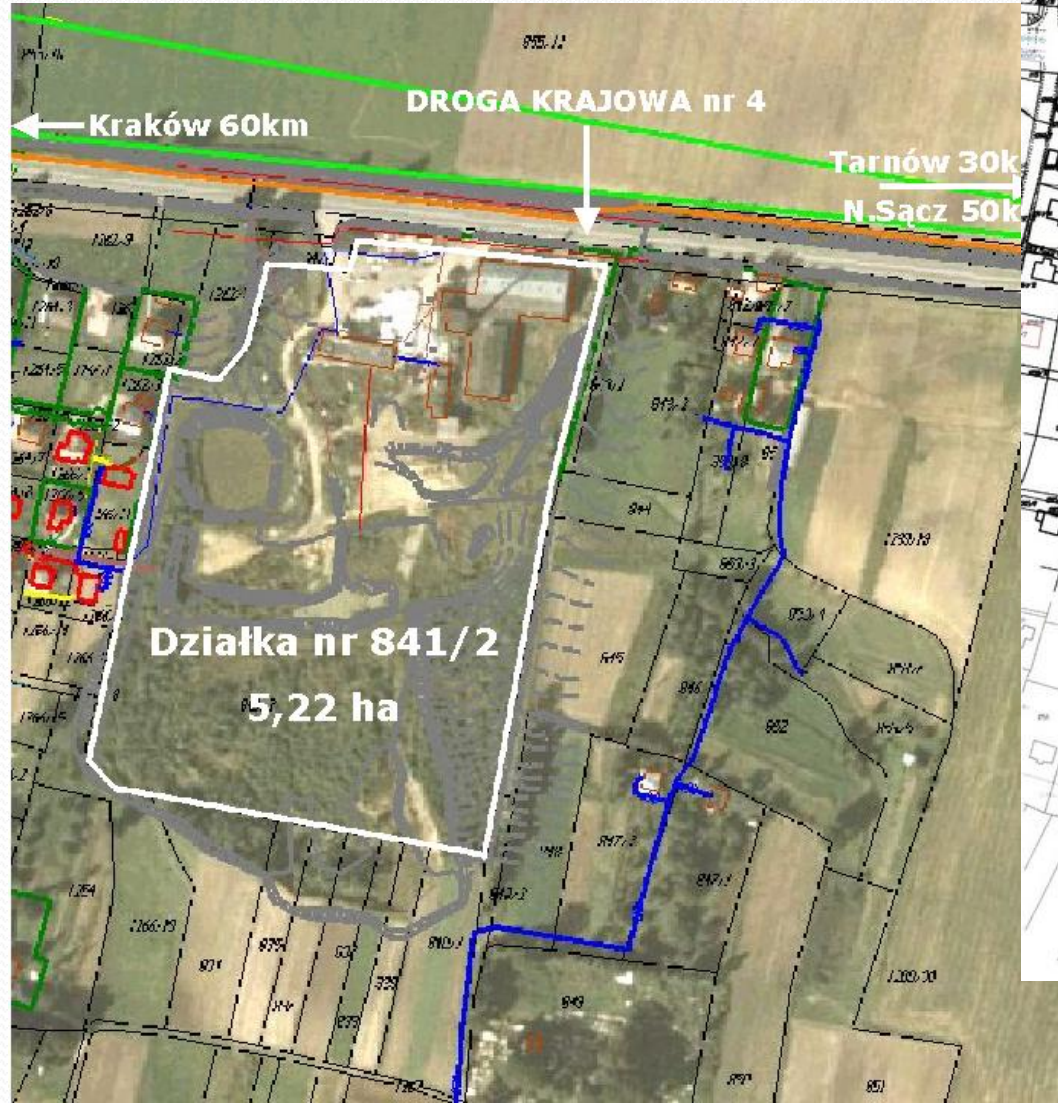
Opis terenu: niezabudowana działka przy zachodniej granicy miasta. Poprzednio na tym terenie funkcjonował zakład cegielniany.

Położenie: działka od strony północnej graniczy z drogą krajową nr 4.; 0,3 km do drogi dojazdowej do planowanej autostrady A4, 3 km od centrum Brzeska;

Infrastruktura techniczna: słupy wysokiego napięcia na działce; gazociąg, wodociąg, linie telekomunikacyjne w zasięgu działek;



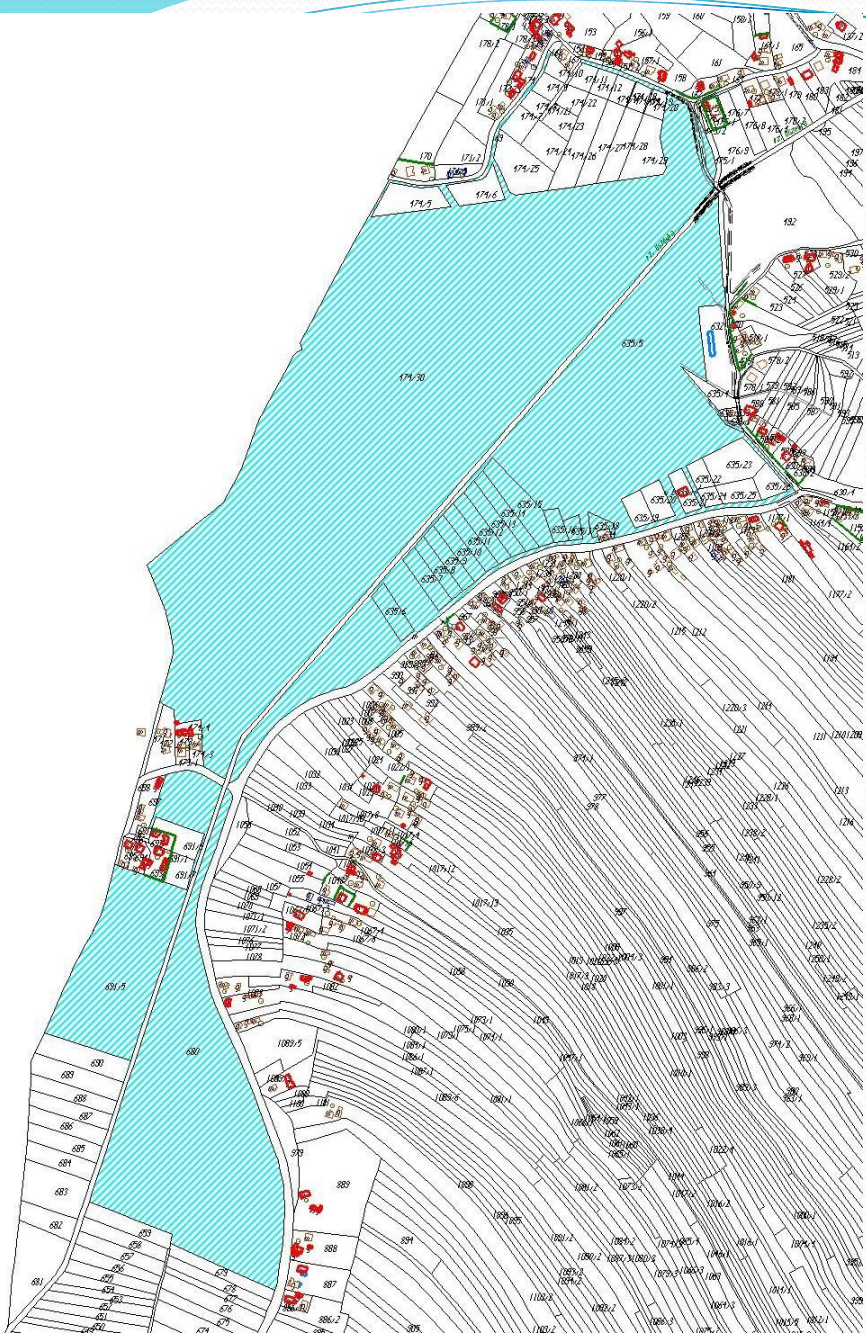
Skala 2000





TEREN INWESTYCYJNY

■ **MOKRZYSKA - BUCZE**



MOKRZYSKA - BUCZE

WŁASNOŚĆ – Mienie Gminne

POŁOŻENIE: w północnej części Gminy Brzesko. W pobliżu granicy wsi Mokrzyńska i Bucze

POWIERZCHNIA ŁĄCZNA: 41,34 ha

NAJDŁUŻSZY ODCINEK: 1117 m



URZĄD MIEJSKI w BRZESKU

Burmistrz: Grzegorz Wawryka

E-mail: burmistrz@brzesko.pl

ul. Głowackiego 51, 32 – 800 Brzesko

Tel. +48 14 68 63 100

Faks +48 14 66 30 545

www.brzesko.pl

e-mail: umbrzesko@brzesko.pl, fundusze@brzesko.pl