



Przetarg ustny na zbycie lokalu mieszkalnego nr 5, 1, 4 przy ul. Mickiewicza 68a

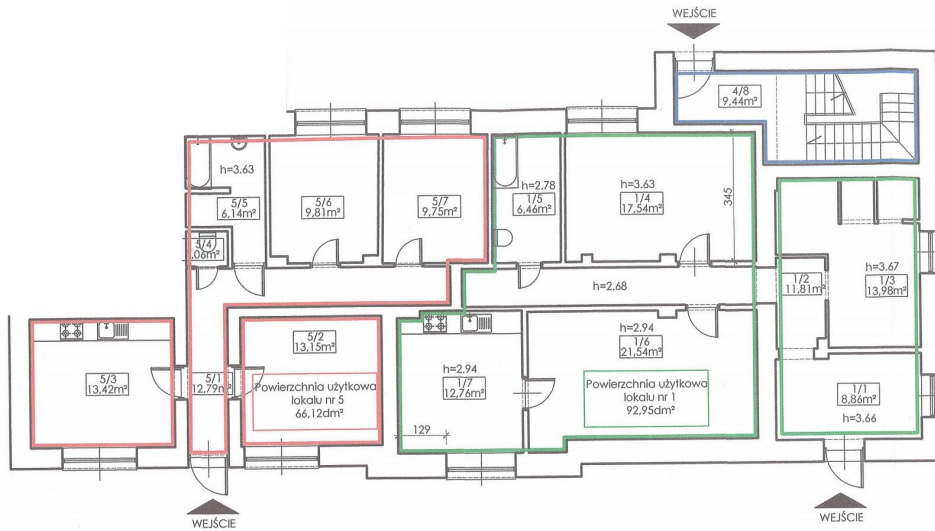


Burmistrz Brzeska ogłasza:

drugi publiczny nieograniczony przetarg ustny na zbycie lokalu mieszkalnego nr 5,
drugi publiczny nieograniczony przetarg ustny na zbycie lokalu mieszkalnego nr 1,
drugi publiczny nieograniczony przetarg ustny na zbycie lokalu mieszkalnego nr 4,
położonych w Brzesku, przy ul. Mickiewicza 68a

[Pełna treść ogłoszenia.pdf](#)

[Regulamin](#)

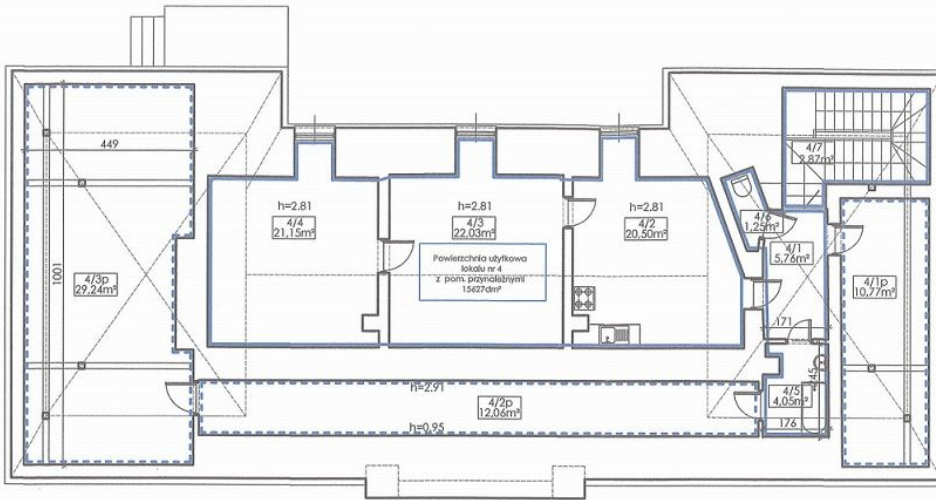


LOKAL MIESZKALNY NR 5	
ZESTAWIENIE POWIERZCHNI UŻYTKOWEJ: wysokość pomieszczenia powyżej 2,20m	
Nazwa pomieszczenia	Pow. m ²
5/1 KORYTARZ	12,79
5/2 POKÓJ	13,15
5/3 KUCHNIA	13,42
5/4 WC	1,06
5/5 ŁAZIENKA	6,14
5/6 POKÓJ	9,81
5/7 POKÓJ	9,75
RAZEM	66,12 m²

LOKAL MIESZKALNY NR 1	
ZESTAWIENIE POWIERZCHNI UŻYTKOWEJ: wysokość pomieszczenia powyżej 2,20m	
Nazwa pomieszczenia	Pow. m ²
1/1 WIATROLAP	8,86
1/2 KORYTARZ	11,81
1/3 POMIESZCZENIE	13,98
1/4 POKÓJ	17,54
1/5 ŁAZIENKA	6,46
1/6 POKÓJ	21,54
1/7 KUCHNIA	12,76
RAZEM	92,95 m²

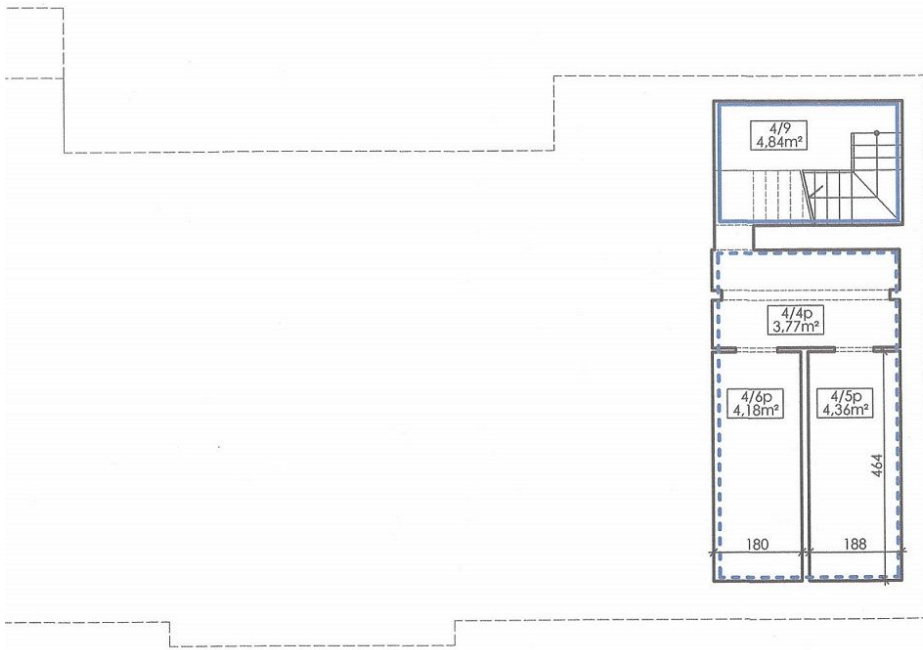
LOKAL MIESZKALNY NR 4	
ZESTAWIENIE POWIERZCHNI UŻYTKOWEJ: wysokość pomieszczenia powyżej 2,20m	
Nazwa pomieszczenia	Pow. m ²
4/8 KLATKA SCHODOWA	9,44
RAZEM	9,44 m²

- Kondygnacja nadziemna I - PARTER
- Dojście do lokali prowadzi z terenu w użytkowaniu wspólnym.
- Lokale wydzielają ściany trwałe w rozumieniu Ustawy o własności lokali.
- Powierzchnie lokali i pomieszczeń przynależnych wyznaczone według normy PN-70/B-02365 na podstawie inwentaryzacji stanu istniejącego - wrzesień 2015 r.
- Powierzchnia pomieszczeń mieszkalnych i przynależnych o wysokości powyżej 2.20 m liczona w 100 %



LOKAL MIESZKALNY NR 4	
ZESTAWIENIE POWIERZCHNI UŻYTKOWEJ:	
od 1,40 do 2,20m liczona w 50 %	
powyżej 2,20m w 100%	
Nazwa pomieszczenia	Pow. m ²
4/1 KORYTARZ	5,76
4/2 KUCHNIA	20,50
4/3 POKÓJ	22,03
4/4 POKÓJ	21,15
4/5 LAZIENKA	4,05
4/6 WC	1,25
4/7 KLATKA SCHODOWA	2,87
4/8 KLATKA SCHODOWA	9,44
4/9 KLATKA SCHODOWA	4,84
RAZEM	91,89 m²
POMIESZCZENIA PRZYNALEŻNE:	
od 1,40 do 2,20m liczona w 50 %	
powyżej 2,20m w 100%	
4/1p Pom. przynależne-styżych	10,77
4/2p Pom. przynależne-korytarz	12,06
4/3p Pom. przynależne-styżych	29,24
RAZEM	52,07
PIWNICA	
4/4p Pom. przynależne-korytarz	3,77
4/5p Pom. przynależne-piwnica	4,36
4/8p Pom. przynależne-piwnica	4,18
RAZEM	12,31
ŁĄCZNA POWIERZCHNIA LOKALU	156,27 m²

- Kondygnacja nadziemna II - PODDASZE
- Dojście do lokali prowadzi z terenu w użytkowaniu wspólnym.
- Lokale wydzielają ściany trwałe w rozumieniu Ustawy o własności lokali.
- Powierzchnie lokali i pomieszczeń przynależnych wyznaczone według normy PN-70/B-02365 na podstawie inwentaryzacji stanu istniejącego - wrzesień 2015 r.
- Powierzchnia pomieszczeń mieszkalnych i przynależnych o wysokości od 1,40 do 2,20m liczona w 50 % , powyżej 2,20 m liczona w 100 %



LOKAL MIESZKALNY NR 4		
ZESTAWIENIE POWIERZCHNI UŻYTKOWEJ: wysokość pomieszczenia powyżej 2.20m		
Nazwa pomieszczenia		Pow. m²
4/9	KŁATKA SCHODOWA	4,84
RAZEM		4,84
POMIESZCZENIA PRZYNALEŻNE: od 1.40 do 2.20m liczona w 50 % powyżej 2.20m w 100%		
4/4p	Pom. przynależne- korytarz	3,77
4/5p	Pom. przynależne- piwnica	4,36
4/6p	Pom. przynależne- piwnica	4,18
RAZEM		12,31
ŁĄCZNA POWIERZCHNIA LOKALU		17,15 m²

Źródło:

<https://www.brzesko.pl/wpis/84910,przetarg-ustny-na-zbycie-lokalu-mieszkalnego-nr-5-1-4-przy-ul-mickiewicza-68a>

Data wydruku: 2026-01-31 11:37:01