



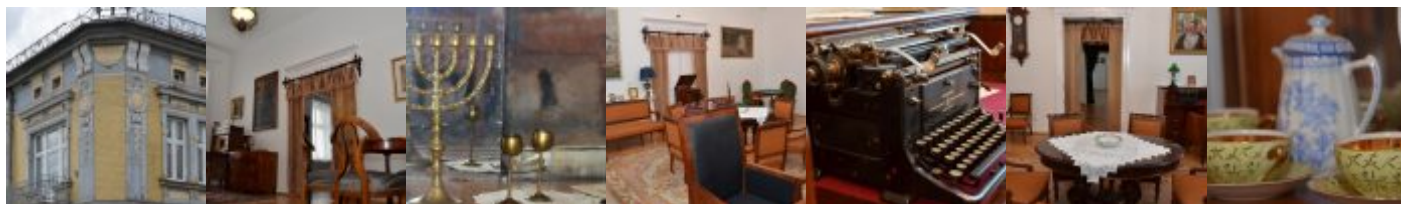
## Dzisiaj otwarcie muzeum

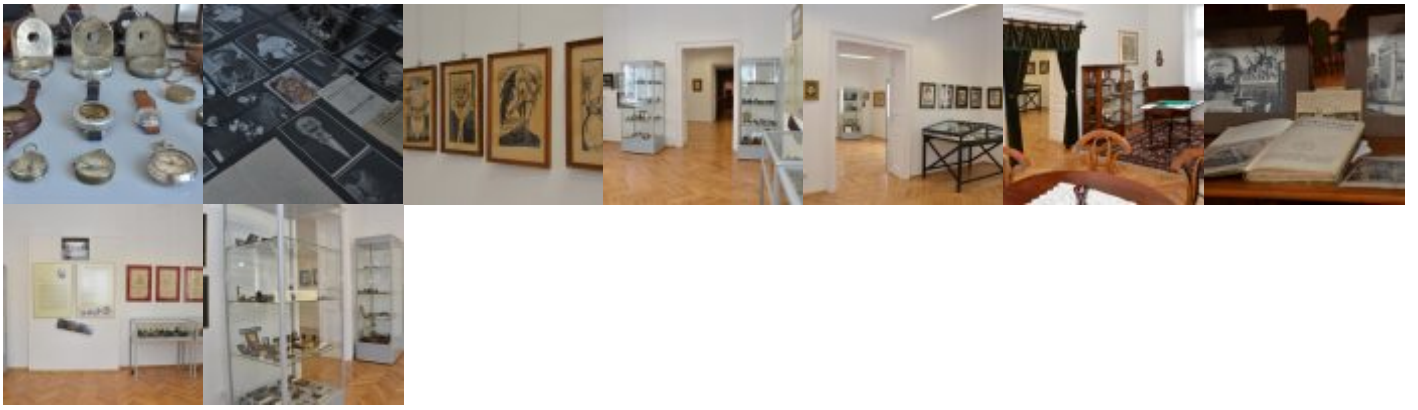


Dzisiaj o godzinie 17.00, w budynku przy ulicy Kościuszki 2 oficjalnie otwarte zostanie Muzeum Regionalne w Brzesku. Już od najbliższego piątku placówka otworzy podwoje dla zwiedzających.

Muzeum ma w zbiorach wiele dokumentów, map i zdjęć dotyczących historii miasta, jest tam także kilkadziesiąt prac Zbigniewa „Bruno” Szulca, znanego grafika i satyryka. Ekspozowane są także zbiory pochodzące z dworku w Dołędze, są to meble, obrazy i dekoracje charakterystyczne dla XIX i XX-wiecznego gabinetu i salonu. Kolejną część wystawy stanowią prace plastyczne Jerzego Petersa – szkolnego przyjaciela Karola Wojtyły, są to akwarelowe pejzaże, szkice, portrety aktorów, pamiątki i zdjęcia oraz listy, jakie Peters otrzymywał od Jana Pawła II. Odwiedzający będą mogli także zobaczyć busole należące dawniej do właściciela majątku w Przyborowie Johanna Rittera von Bezarda.

Muzeum wciąż czeka na kolejne zbiory. Mogą to być dokumenty, mapy, fotografie, pocztówki, obrazy, rzeźby, rysunki, grafiki, rzemiosło artystyczne, militaria, zabytki archeologiczne czy zabytki kultury ludowej. Z kustoszem placówki - Jerzym Wyczesanym można się kontaktować w Miejskim Ośrodku Kultury, przy pl. Targowym 10, pok.12, tel. 14 68 49 661 lub 14 68 49 660.





---

Źródło: <https://www.brzesko.pl/aktualnosc/48295,dzisiaj-otwarcie-muzeum>

Data wydruku: 2026-05-04 07:03:04